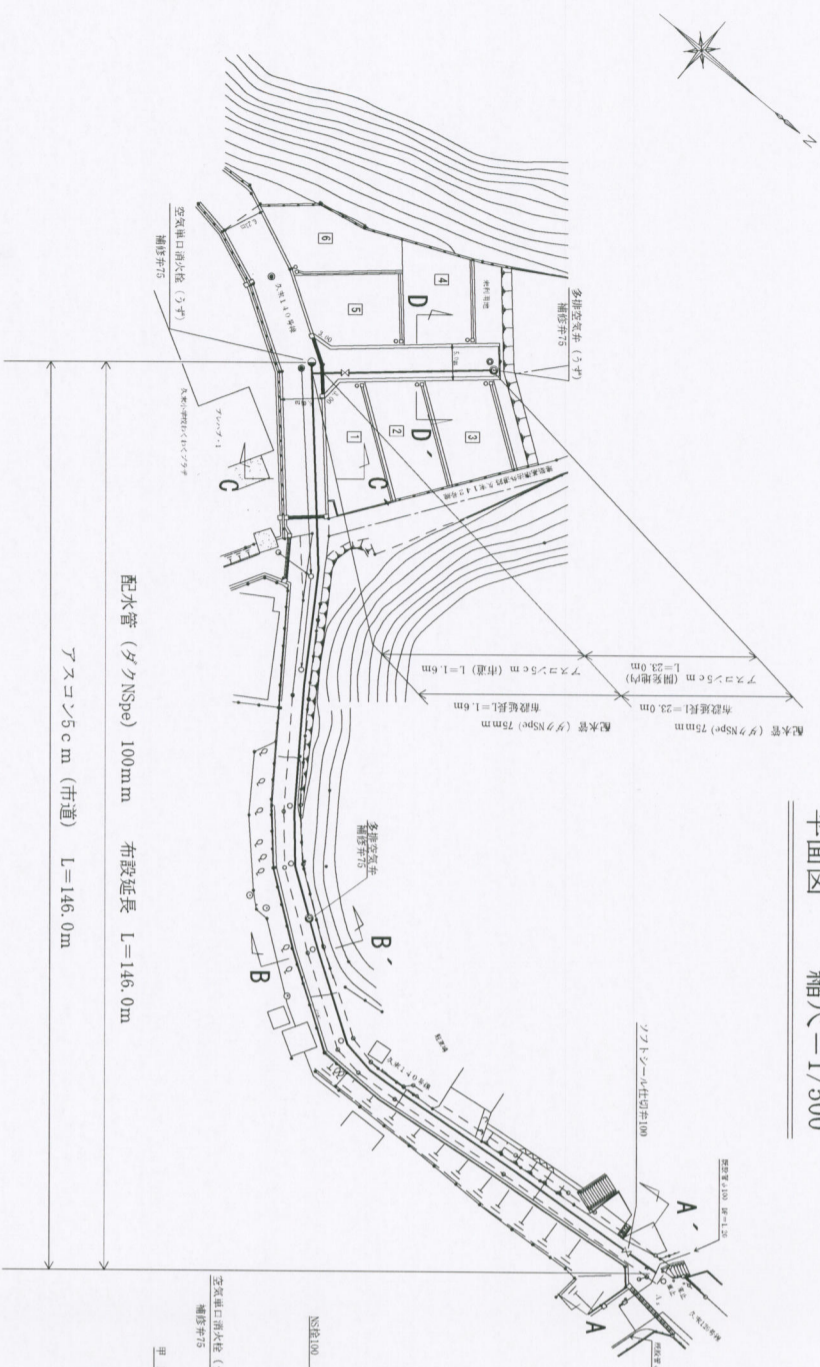
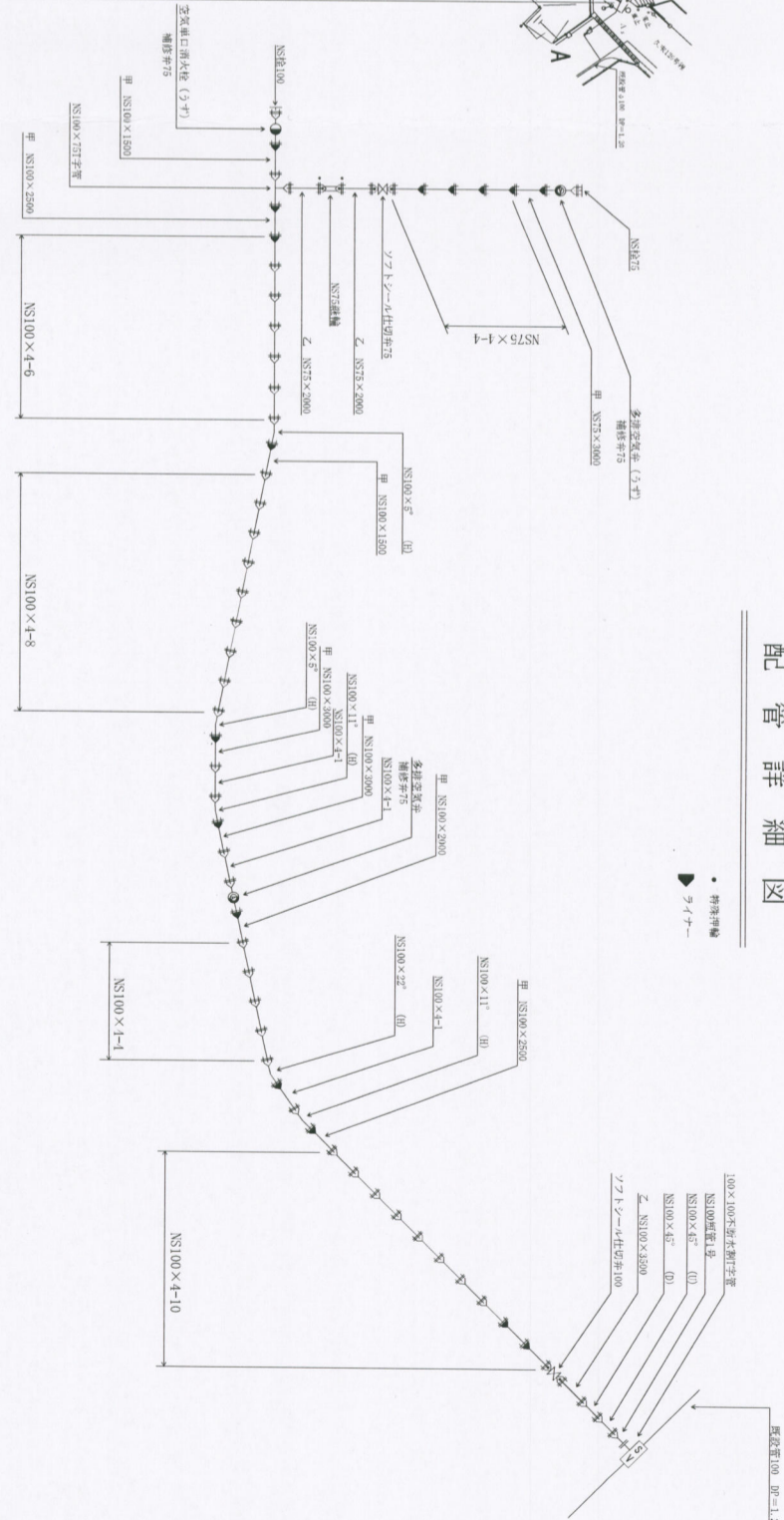


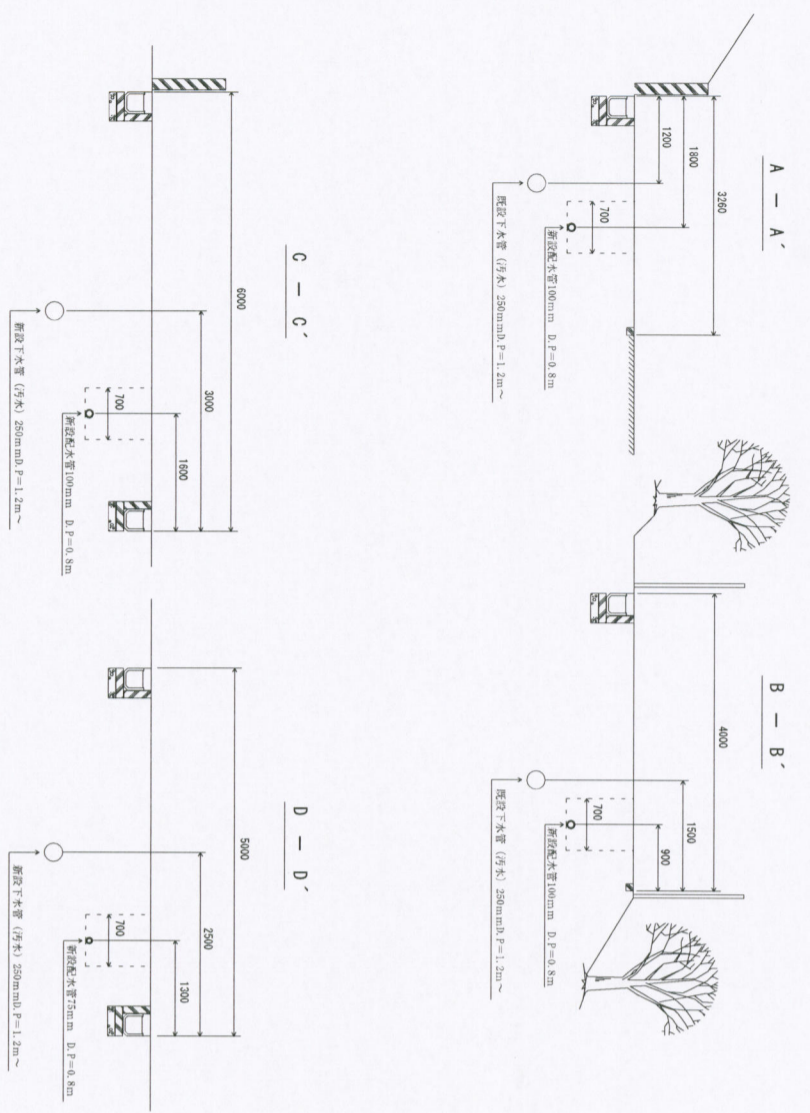
平面図 縮尺=1/500



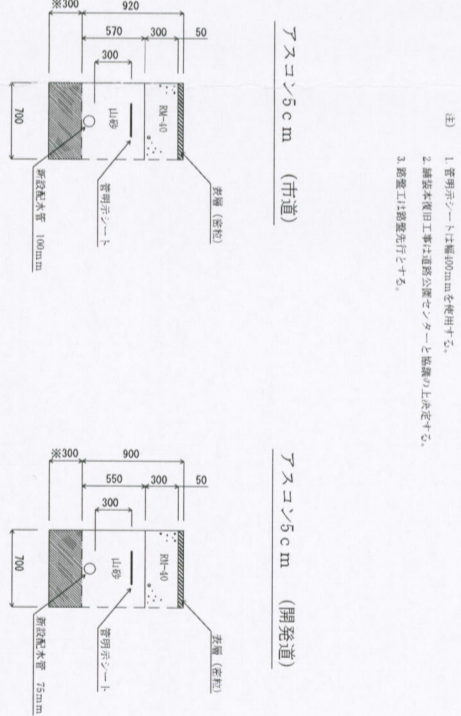
配管詳細図



断面図 縮尺=1/50



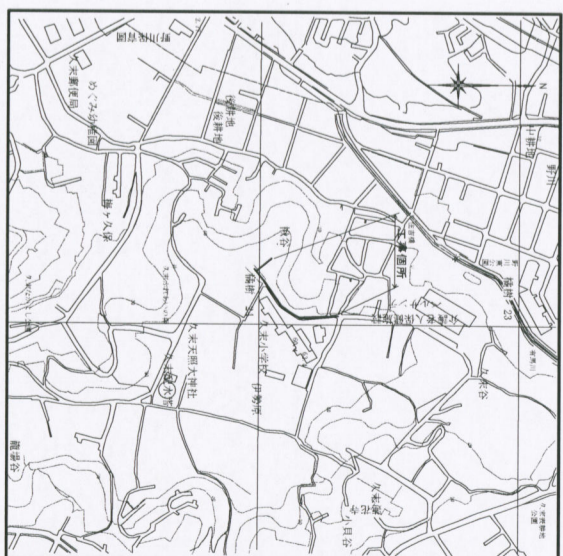
標準復旧断面図 縮尺=1/30



注) 1. 管間距離は100mmを標準とする。
2. 補修は従来工事と道路公設センターと協議の上決定する。
3. 補修工は線量高行とする。

※点検管は(管継合部)の箇所を必ず必ず。

案内図 縮尺=1/5000



工事内容表

名	称	口 径	単 位	延長又は数量
ダクNSP		100	m	146.0
ダクNSP		75	m	34.5
ソフトロープ仕切管 (開発)		100	基	1
ソフトロープ仕切管 (開発)		75	基	1
多相空気栓 (汚水)		75	基	2
空気栓口耐火栓 (汚水)		75	個	1

川崎市上下水道局給水装置センター

工事名	久末100mm配水管敷設工事
工事場所	川崎市 []
完成年月日	平成 24 年 月 日
工事番号	
道路占用許可番号	川崎市指令 []
記 事	平面図・配置詳細図・断面図・標準復旧断面図
案内図・工事内容表	
申請者	[]
施工者	[]